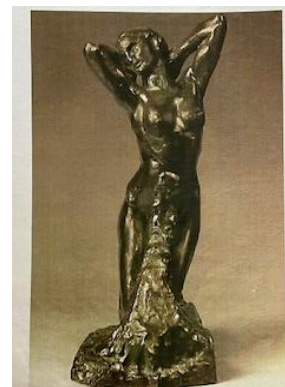
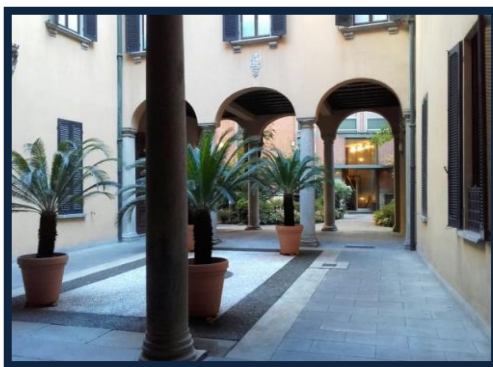


s.i.s.p.i.



scuola internazionale di specializzazione con la procedura immaginativa

www.sispi.eu – info@sispi.eu



Bellezza incompiuta

l'uso dell'arte in psicoterapia

Sabato 21/10/2023, h 9.30-19.00, Via Lanzone 31, Milano
in presenza (*online* in differita, nei casi previsti dalla legge)

L'innamoramento da parte di Pigmalione di una statua femminile, da lui stesso scolpita e trasformata poi in donna vivente, si basa su "un'ammirazione involontaria" (Magherini 2010), così come avviene nell'Esperienza Immaginativa evocata da raffigurazioni di statue (nell'omonimo metodo psicoterapeutico), mettendo in contatto con un piacere estetico che favorisce un movimento estatico (Passerini, De Palma 2016): un'energia che, fin dalla preistoria, è stata identificata con la sessualità femminile (Simeti 2015) (Ponticelli 2004). Quest'ultima trova un maestro in Auguste Rodin che, per la prima volta nella scultura, l'ha resa inequivocabilmente esplicita e, al contrario di Pigmalione, ha immortalato le sue amanti nelle statue. Percorso dall'erotismo alla spiritualità (Magnien 2016) attraverso l'evocazione della bellezza e dell'estasi, sia essa corporea o trascendente. Vengono esposti metodologia e casi clinici sull'uso di raffigurazioni scultoree per indurre le Esperienze Immaginative.

INFO E ISCRIZIONI: t/f 02 7639 0359, segreteria@sispi.eu
12 CREDITI ECM (Medici e Psicologi) - Ev. 4265-392506, Ed. 1

A chi si rivolge: Medici, Psicologi, Psichiatri, Psicoterapeuti, Neuropsichiatri Infantili, Cultori della materia, Studenti. Con una fruibilità differenziata in base alla qualifica del partecipante.

Attestato di partecipazione. E' prevista la pubblicazione degli Atti in forma cartacea o su supporto informatico

Illustrazioni: Brain Coral (U.S. Virgin Islands) (a sinistra); *Il Risveglio* (A.Rodin 1887) (a destra)

PROGRAMMA

- 09.30 – 10.00 **Registrazione dei partecipanti**
10.00 – 10.30 **Saluti augurali e Presentazione** (Alberto Passerini)
10.30 – 11.00 **Introduzione** (Felice Perussia)

1) RIFERIMENTI CULTURALI

- 11.00 – 11.30 **Hyletica: le qualità della materia**
Angela Ales Bello – Pontificia Università Lateranense (Roma)
11.30 – 12.00 **Poetica degli elementi naturali**
Valeria Chiore – Rivista *Bachelardiana*, Napoli
12.00 – 12.30 **Gocce di memoria cristallizzate**
Franco Lucianaz – Gruppo Mineralogico Valdostano (Aosta – Aoste)
12.30 – 13.00 **DOMANDE E DISCUSSIONE**
13.00 – 14.30 **PAUSA PRANZO**

2) ESPERIENZE IMMAGINATIVE INDOTTE DA SCULTURE

- 14.30 – 15.00 **Psicoanalisi dell'esperienza estetica**
Mirella Rostagno – ApsiC (Torino)
15.00 – 15.30 **Caso clinico**
Manuela De Palma – SISPI (Milano)
15.30 – 16.00 **Caso clinico**
Maurizio Talamoni – SISPI (Milano)
16.00 – 16.30 **Caso clinico**
Alberto Passerini – SISPI (Milano)
16.30 - 17.00 **DOMANDE E DISCUSSIONE**
17.00 – 17.30 **PAUSA CAFFÈ**

3) ESERCITAZIONE

- 17.30 – 19.00 **Discussione di casi clinici in gruppo**
Manuela De Palma – SISPI (Milano)
Alberto Passerini – SISPI (Milano)
19.00 **CHIUSURA**

RELATORI

- Ales Bello Angela, Professore Emerito di Filosofia, Pontificia Università Lateranense, Roma
- Chiore Valeria, Direttrice della rivista *Bachelardiana*, Napoli
- De Palma Manuela, Psicologa, Psicoterapeuta Didatta, SISPI, Milano
- Lucianaz Franco, Cristallier, Fondatore e Presidente del Gruppo Mineralogico Valdostano "Les Amis di Berrio" (Aosta - Aoste) - invitato fuori programma
- Passerini Alberto, Psichiatra, Psicoterapeuta, Didatta GIREP (Groupe International du Rêve-Eveillé en Psychanalyse di Parigi), Fondatore della SISPI, Milano
- Perussia Felice, Ordinario di Psicologia Generale, Università degli Studi di Torino
- Rostagno Mirella, Psicologa, Psicoterapeuta, ApsiC – Associazione Psicoanalisi Contemporanea, Torino
- Talamoni Maurizio, Psicologo, Psicoterapeuta Didatta, SISPI, Milano

SISPI: Formazione, divulgazione, servizi alla persona. **Attività:** Corso Quadriennale di Specializzazione in Psicoterapia (aut. MIUR, L.56/89, art.3, D.M. 10/10/2008); Counseling biennale (per Psicologi); Corso in Relazione d' Aiuto (triennale); Aggiornamenti E.C.M. **Presidente:** Alberto Passerini. **Direttore Scientifico:** Simone Vender. **Contatti:** affiliata al Groupe International du Rêve-Eveillé en Psychanalyse – GIREP di Parigi; Società Italiana di Neuroscienze – SINS; ACA – American Counseling Association.